



Rischio idrogeologico

COMMITTENTE:

**Amministrazione Comunale
di San Sperate**

IL SINDACO:

Enrico Collu

PIANO REDATTO DA:

**Ufficio Tecnico Comunale
di San Sperate**

SUPPORTO CARTOGRAFICO:

Ing. Nicola Marcia
Via Sant'Elena n. 36 -
San Sperate (CA)

TAV: **03**

SCALA:
1:15000

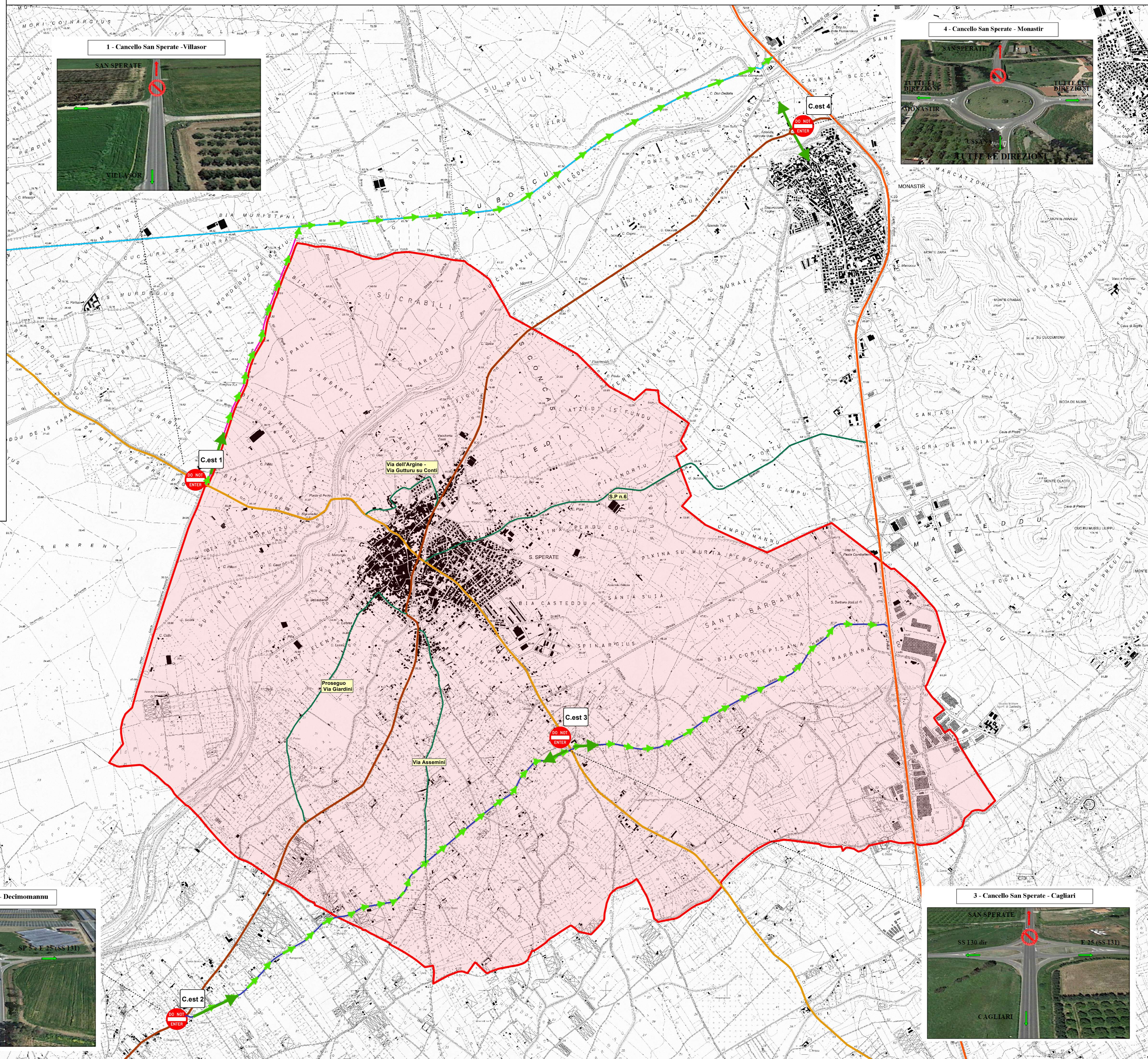
DATA:

REV:

Gennaio 2016

Ing. Marcia Nicola
Via Sant'Elena n. 36 - San Sperate (CA)
Tel: 3208796246
mail: marcia.nicola@tiscali.it

CANCELLI ESTERNI E VIABILITA' ALTERNATIVA



Legenda

Cancelli esterni



Cancello 1: Deviazione da S.P. 4 Villasor - San Sperate verso SP7 Villasor - Monastir

Cancello 3: Deviazione da S.P. 4 San Sperate - Cagliari a SS 130 Dir e SP.5

Cancello 2: Deviazione da S.S 130 Dir - Decimo - San Sperate verso SP5 e SS 131

Cancello 4: Deviazione da S.S 130 Dir - Monastir - San Sperate a Tutte le direzioni

 Limite amministrativo

Viabilità principale

— S.S. 131

Strada Prov. SP.4- Villasor/ San Sperate/ Cagliari

Strada statale - Decimomannu / San Sperate / Monastir

Viabilità_alternativa

Viabilità secondaria

— S.P n.5

— S.P. n.7 Villasor- Monastir

— Strada Comunale Decimo Nuraminis

Viabilità alternativa urbana



2 - Cancellò San Sperate - Decimomannu

3 - Cancellu San Sperate - Cagliari

3 - Cancellu San Sperate - Cagliari