


**COMUNE DI SAN SPERATE**  
**PROVINCIA DI CAGLIARI**



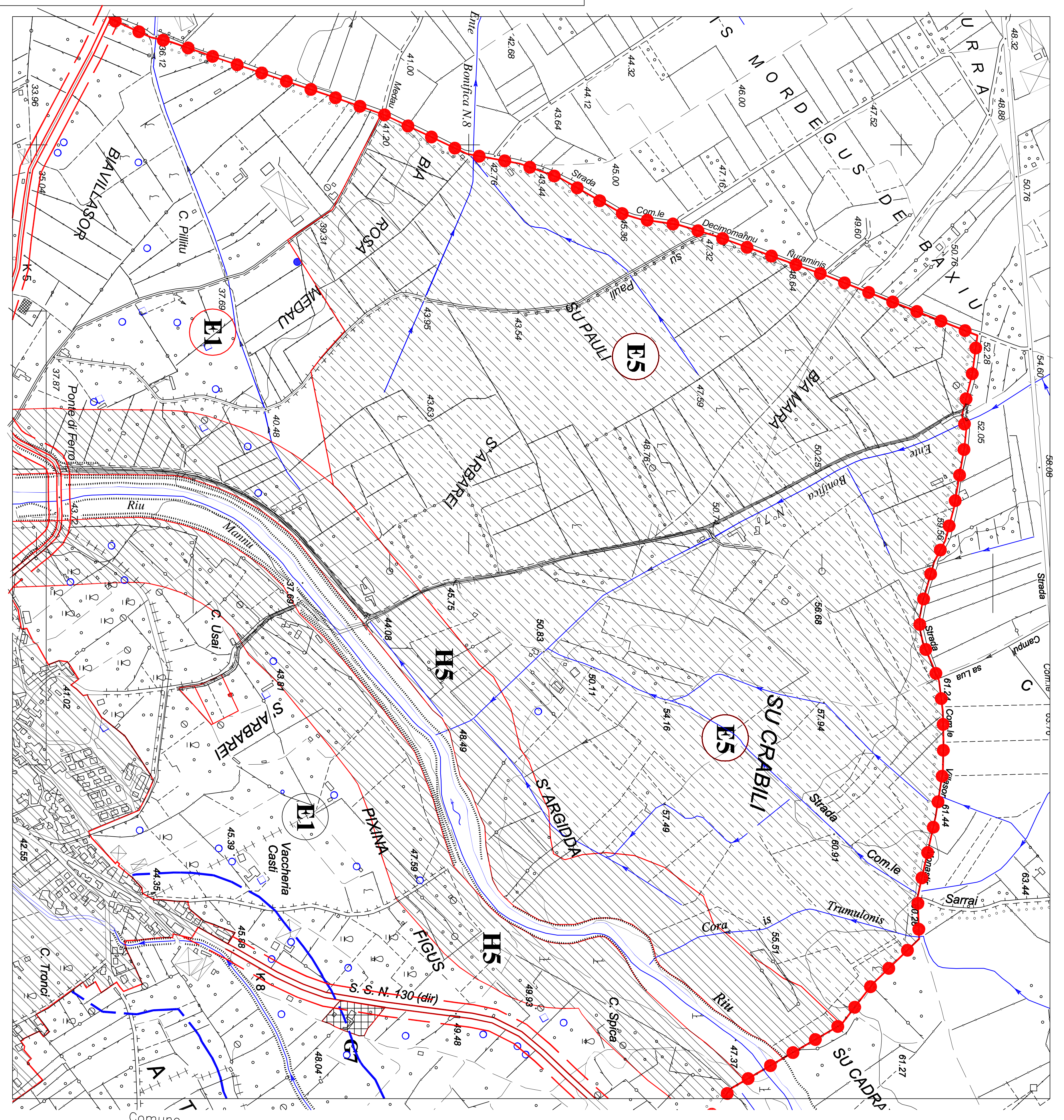
**COMUNE DI SAN SPERATE**

REDAZIONE	TIPOLOGIA
	VIARIO

Comune di San Sperate Via S. Antonia, 10 07043 San Sperate (CA) E-mail: comunedi@comune.sperate.ca.it	RESPONSABILE DEL PROGETTO Antonio Paulis
COORDINATORE - FIDUCIARIO - PIAZZA DI CAGLIARI Geometri s.p.a. di Cagliari	RESPONSABILE DEL PROGETTO Antonio Paulis
RESPONSABILE PROFESSIONALISTICO Geometri s.p.a. di Cagliari	
COORDINATORE Geometri s.p.a. di Cagliari	
COLLABORATORE	
OGGETTO <b>SISTEMAZIONE CON PAVIMENTO BITUMINOSO STRADA COMUNALE BIA MARRA E BIA ARBAREI PROGETTO ESECUTIVO</b>	
TIPOLOGIA	1

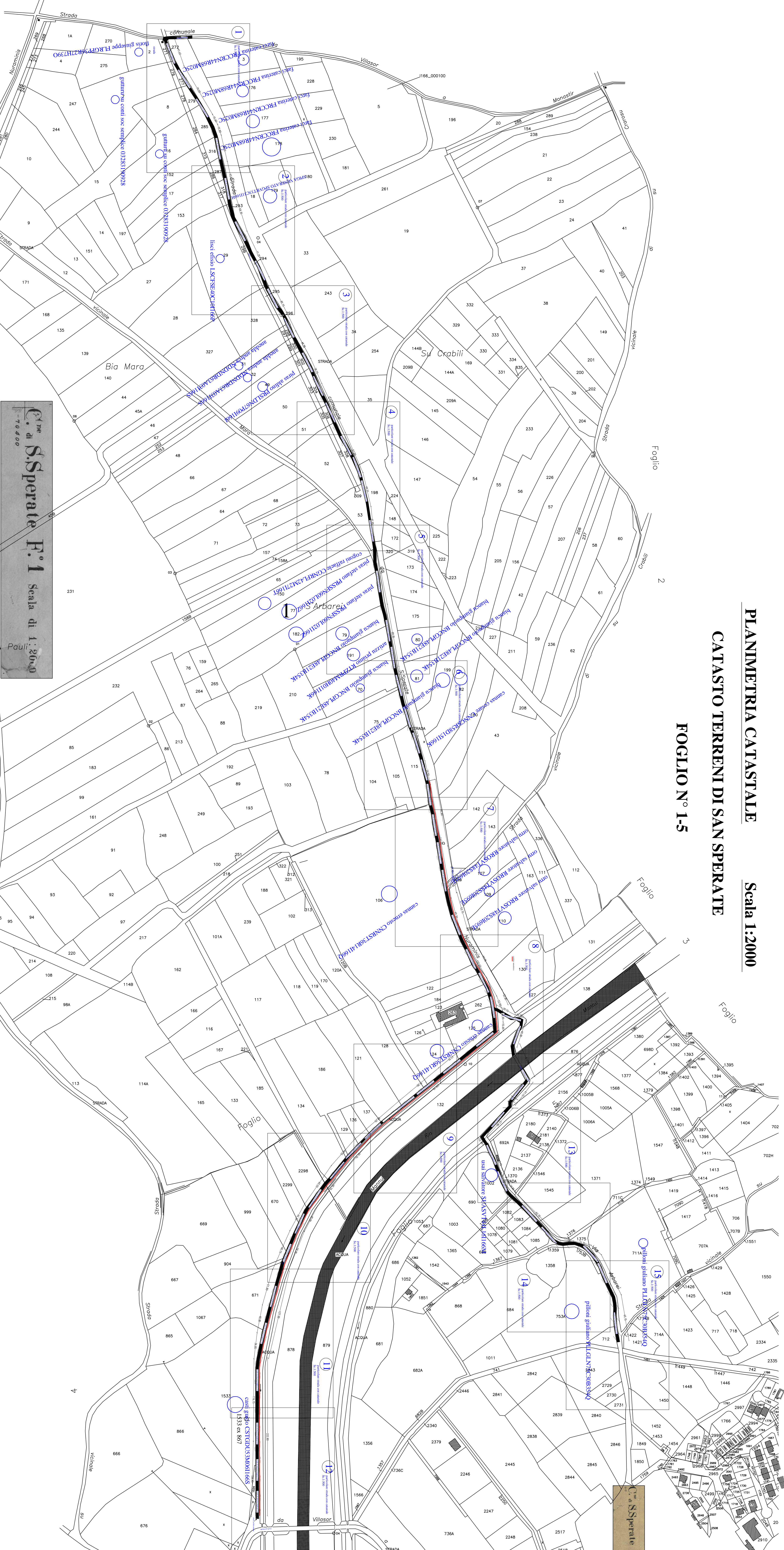
**Localizzazione azienda**

PLANIMETRIE CATASTALE P.U.C.



**CATASTO TERRENI DI SAN SPERATE**

**FOGLIO N° 1-5**



**C. di S. Sperate P. 1** Scala di 1:2000

**C. di S. Sperate**