

- COMUNE DI SAN SPERATE -
 PROVINCIA DI CAGLIARI

LAVORO
COMPLETAMENTO
CENTRO POLIVALENTE

LIVELLO DI PROGETTAZIONE
 PROGETTAZIONE PRELIMINARE ○
 PROGETTAZIONE DEFINITIVA ●
 PROGETTAZIONE ESECUTIVA ●

Studio tecnico di ingegneria
 Dott. Ing. Giuliano Cherchi
 Via Sant'Alfonso 8 - 09026 SAN SPERATE (CA)

OGGETTO
PARTICOLARI:
INDICAZIONE IRRIGIDIMENTI
PARETI DI TAMPONAMENTO

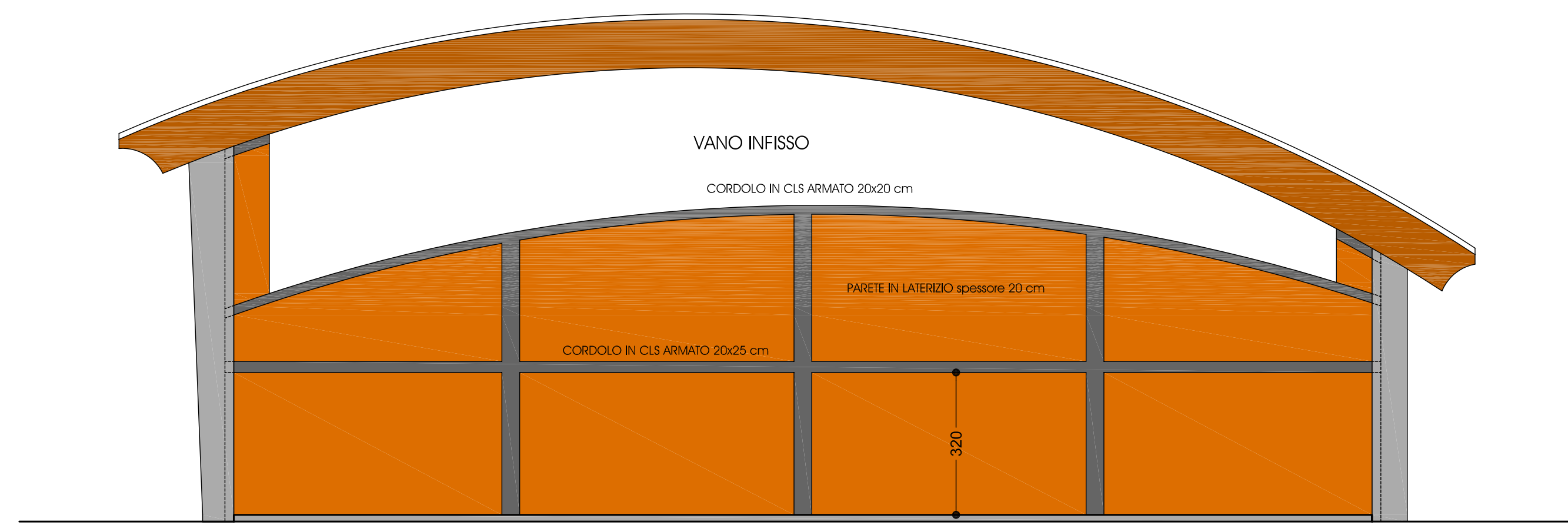
IL PROGETTISTA
 ING. GIULIANO CHERCHI

IL RESPONSABILE DEL PROCEDIMENTO

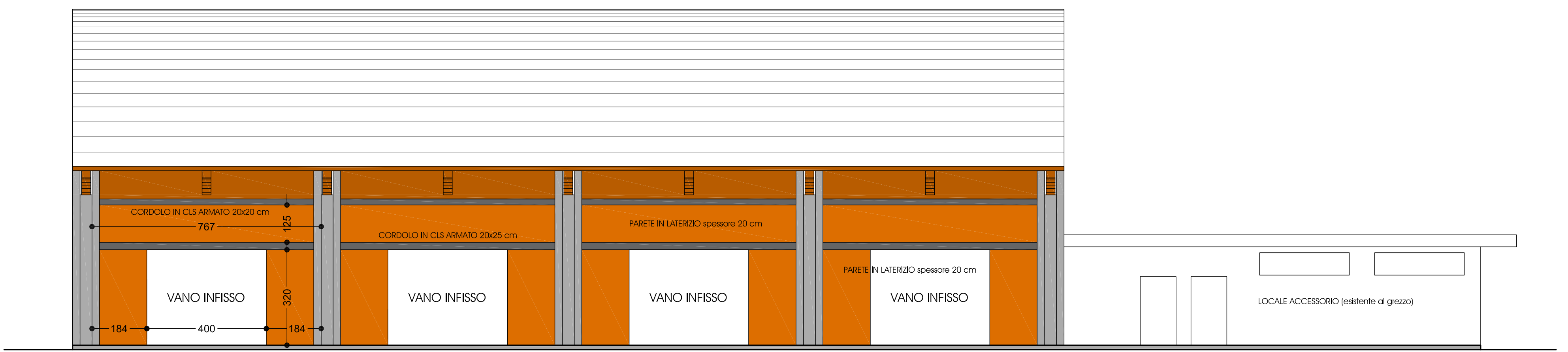
TAVOLA
6.3

SCALA
 1:100

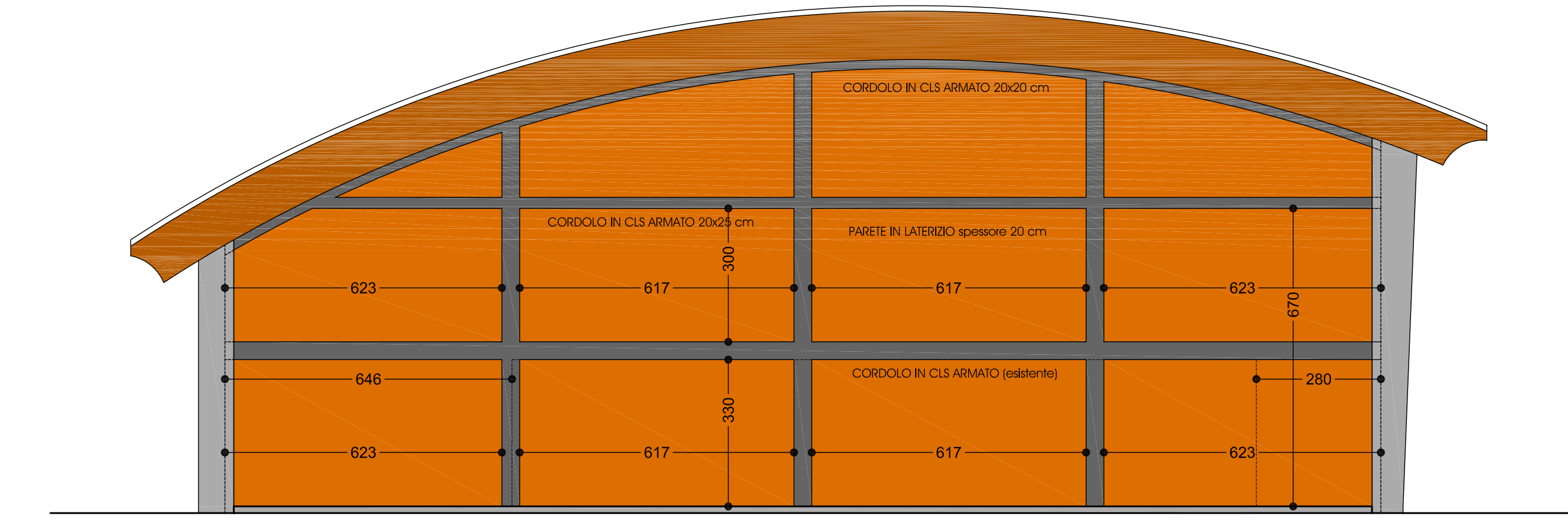
DATA
 GEN 2012



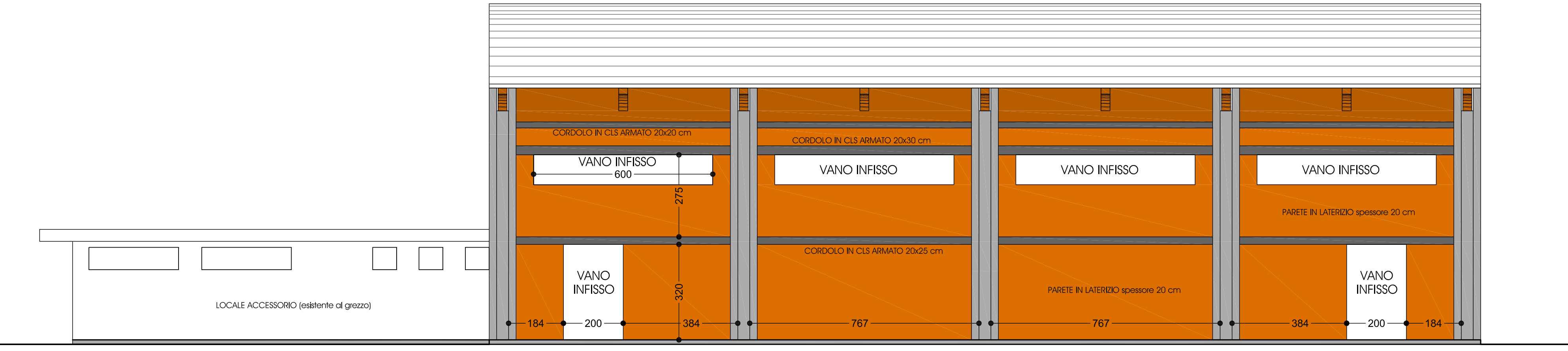
MURATURA LATO "A" - SCALA 1:100



MURATURA LATO "D" - SCALA 1:100



MURATURA LATO "C" - SCALA 1:100



MURATURA LATO "B" - SCALA 1:100